

**ПРОЕКТ ЛЕСОВОССТАНОВЛЕНИЯ**  
**искусственное лесовосстановление**  
**на весну 2020 год**

Лесничество: Куярское

Участковое лесничество Устье-Кундышское лесной участок \_\_\_\_\_

Номер квартала 51, номер выдела 16,17,26.

Площадь участка 2,3 га,

Целевое назначение лесов - (защитные, эксплуатационные) запретные, расположенные вдоль водных объектов,

главная порода сосна, сопутствующие породы \_\_\_\_\_.

Обоснование проектируемых мероприятий (соответствие способа лесовосстановления в зависимости от количества жизнеспособного подроста и молодняка главных лесных пород по типам лесорастительных условий (Правила лесовосстановления, приложение 17, таблица 2): искусственное лесовосстановление

1. Категория лесокультурной площади: (гари, вырубки, прогалины, редины и др.) гари 2010

2. Рельеф, механ.состав почвы, степень влажности : рельеф равнинный, почвы свежие песчаные

3. Напочвенный покров (важнейшие растения индикаторы, степень задернения почвы) брусника

4. Тип леса, тип лесорастительных условий: СМБР В2

5. Наличие естественного возобновления главных пород: \_\_\_\_\_, тыс. шт.

6. Захламленность, м<sup>3</sup> \_\_\_\_\_ наличие пней 491 шт/га, средний диаметр 22.

7. Зараженность почвы вредителями, вид, шт/га: \_\_\_\_\_

8. Сроки и виды подготовки площади, применяемые машины и орудия-

9. Способы и время обработки почвы: (механизированная, ручная, сплошная, полосами, бороздами, террасирование, площадками), глубина обработки почвы, применяемые машины и орудия: частичная обработка почвы осенью 2019 г., с нарезкой борозд глубиной 15-20 см МТЗ-82+ПКЛ-70

10. Размещение и размеры площадок, террас, полос, борозд на площади и их направление \_\_\_\_\_ направление СЮ

11. Метод и способ создания культур (посадка сеянцами, саженцами, посев рядовой, комбинированный, ручной, механизированный) посадка однолетних сеянцев сосны с закрытой корневой системой, методом ручной посадки устройством РУДОЛ (меч Колесова)

12. Количество посадочных мест на 1 га, тыс.шт: 2,2

13. Размещение посадочных мест: 3,0x1,5.

14. Схема смешения пород: С-С-С-С-С

15. Потребность в посадочном материале на 1 га - 2222 шт., на всю площадь-5111 шт.

16. Характеристика посадочного материала по породам: возраст, происхождение, селекционная категория, качество семян, номер сертификата: 1-летние сеянцы сосны обыкновенной с ЗКС, выращенные из нормальных семян 3 класса качества, удостоверение о качестве семян № 10/00780, паспорт о качестве семян от 23.11.2015 за № 5

17. Количество агротехнических уходов по годам выращивания (выбор метода ухода зависит от фактического состояния лесных культур):

1-й год: 2020 г.-1-кратный агротехнический уход.

2-й год: 2021 г.-2 кр.-агротехнический уход.

3-й год: 2022 г.-1 кр.-агротехнический уход.

4-й год: 2023 г.-1 кр.-агротехнический уход (при необходимости).

## КАРТОЧКА ОБСЛЕДОВАНИЯ ЛЕСНОГО УЧАСТКА

«16» 09 2019 г.

Инженером ООО «Строй-Инвест» Поларшиновым А. А.

проведено обследование лесного участка, расположенного в квартале: 51; выдел:  
16,17,26; Устье-Кундышского участкового лесничества Куярского лесничества –  
филиала ГКУ РМЭ «Югмежупрлес»

Установлено:

Местоположение участка соответствуетПлощадь участка 2,3 гаКатегория земель гарь 2010Лесорастительные условия СМБР В2Необходимость очистки участка и способ очистка удовлетворительнаяКоличество пней шт/га: 491, средний диаметр 22 смХарактеристика подроста: подрост имеется, ср. высота-1,1 м., возраст-6 л.

(наличие, состав, средняя высота, возраст, кол-во штук на га, категория густоты,  
распределение по площади, жизнеспособность)

Планируемые мероприятия искусственное лесовосстановление

Лесной участок по результатам проведённого обследования пригоден для проведения  
лесовосстановления

Подписи лиц, проводивших обследование:

Поларшинов А. А.  
(фамилия, инициалы)

*инженер леса ООО «Строй-Инвест»*

  
(подпись)

**УЧЕТНАЯ КАРТОЧКА  
обследования естественного возобновления леса**

1. Лесничество Куярское Участковое лесничество Устье-Кундышское  
кв. № 51 Выдел 16,17,26 Площадь, га 2,3

2. Характеристика земель, не покрытой лесной растительностью  
вырубка года, гарь 2010 года, редица, прогалина

3. Тип леса СМБР Тип лесораст.условий B2

4. Состав, возраст, полнота \_\_\_\_\_  
(для насаждений)

5. Характеристика хвойного подроста под пологом до рубки (по породам):

9С16, 0,5 тыс. шт.

Ср. возраст 6

Ср. высота 1,1 м

размещение: равномерное, куртинное, групповое

6. Способ рубки размеры лесосеки:

Технология лесосечных работ (метод рубок, сезон рубки, способ трелевки, способ чистки, срок примыкания и пр.)  
сбор порубочных остатков в кучи с оставлением на перегнивание и для подкормки диких животных, в низких местах  
измельчение и разбрасывание.

7. Характеристика естественного возобновления

Порода	Количество, тыс.шт. на 1 га			Средний возраст, лет	Средняя высота, м	Состав возобновл ения	Полнота (сомкну тость)
	В том числе последующее						
	Всего	В том числе					
		Мелкие	Средние	Крупные			
С	0,4	-	-	0,4*1	6	1,1	10С

Размещение: равномерное, групповое, куртинное \_\_\_\_\_

8. Оценка возобновления: удовлетворительное га, недостаточное 2,3 га, плохое или отсутствует \_\_\_\_\_ га

9. Лесоводственная оценка возникшего молодняка: хвойный га, хвойно-лиственный 2,3 га, лиственно-хвойный \_\_\_\_\_ га,  
лиственный с наличием под его пологом самосева и подроста хвойных пород га, лиственный \_\_\_\_\_ га

10. Источники обсеменения:

отсутствуют, полосы, куртины, недорубы, стена леса

11. Кол-во семенников \_\_\_\_\_ шт. на га, возраст \_\_\_\_\_ по породам

Состав, возраст (для полос, куртин, недорубов, стен леса).

12. Захламленность (отсутствует – менее 10 м<sup>3</sup> на 1 га; слабая – 10...20 м<sup>3</sup> на 1 га; средняя – 21...50 м<sup>3</sup> на 1 га; сильная – более 51 м<sup>3</sup> на 1 га)

13. Подлесок: состав \_\_\_\_\_ (единичный – менее 100 шт. на 1 га; средней густоты – до 2000 шт. на 1 га; густой – более 2000 шт. на 1 га)

14. Травяной и моховой покровы: преобладающие виды брусника

Степень задернелости (отсутствует – до 10%; слабая – 11...30%; средняя – 31-50%; сильная – более 50%) \_\_\_\_\_

15. Название почвы (мех.состав, генезис, подстилающая порода, уровень мерзлоты) супесчаные дерновоподзолистые  
свежие

Степень минерализации почвы в %

16. Местоположение:, рельеф, экспозиция, крутизна склона волнистая равнина

17. Доступность участка (доступен для проведения лесовосстановительных мероприятий, не доступен)

18. Дополнительные сведения \_\_\_\_\_

Намечаемые мероприятия:

- Оставить под естественное зарастание леса га
- Провести содействие естественному возобновлению леса га  
В том числе сохранение подроста при рубках леса га
- Под лесные культуры 2,3 га  
Под реконструкцию га

« 16 » 09 2019 г.

инженер леса ООО „Сибирь-Лесострой“

Обследование произвели:

*Томашинский А.А.*

\_\_\_\_\_  
\_\_\_\_\_  
\_\_\_\_\_

## Чертеж участка под искусственное лесовосстановление

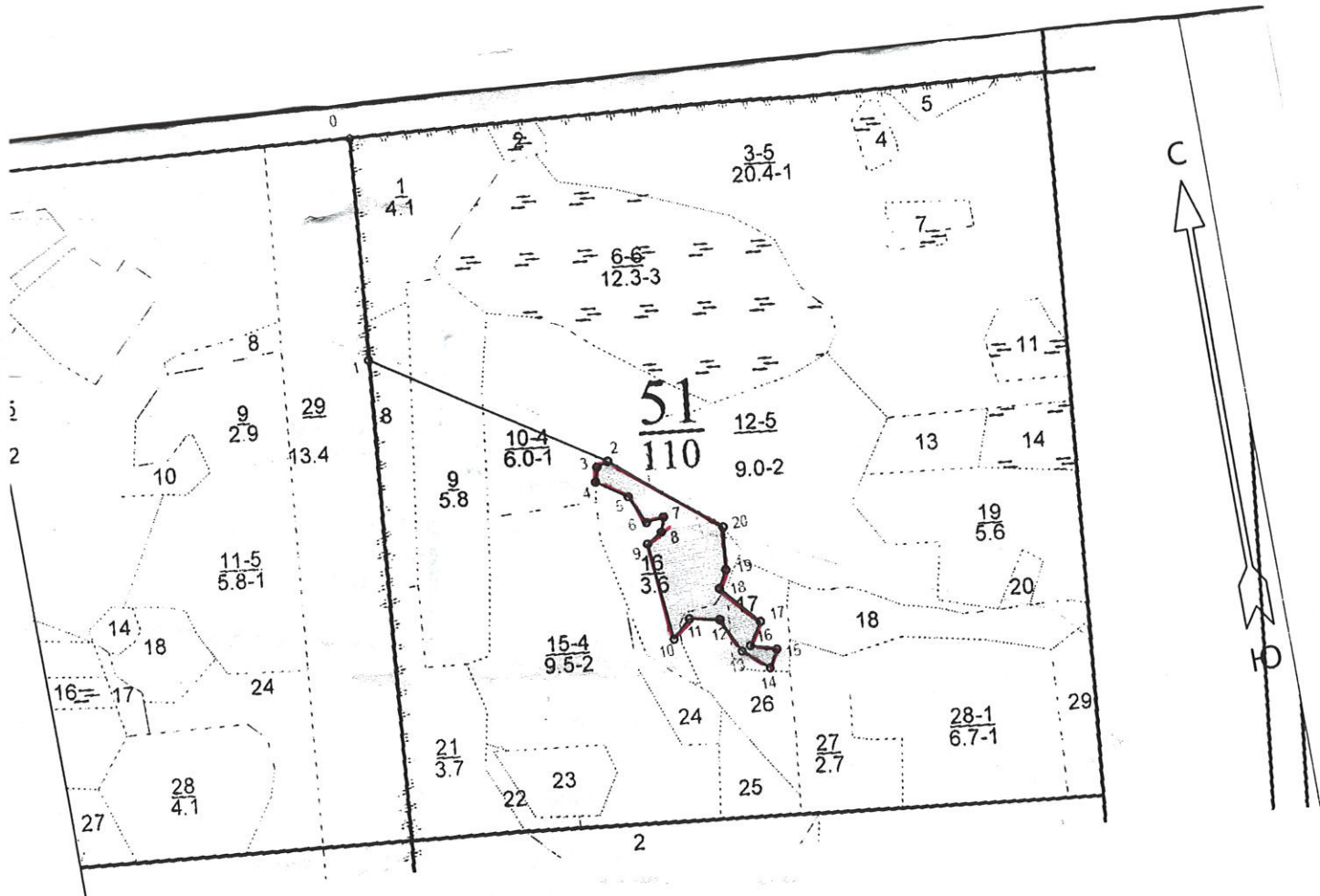
Лесничество: Куярское

Участковое лесничество Устье-Кундышское лесной участок \_\_\_\_\_

Номер квартала 51, номер выдела 16,17,26.

Площадь участка 2,3 га

Масштаб 1:10000



Условные обозначения : - границы лесного участка

№ точек	Румбы, град.	Линии, м	№ точек	Румбы, град.	Линии, м
0-1	ЮВ 6°30'	323	11-12	СВ 90°00'	45
1-2	ЮВ 69°00'	376	12-13	ЮВ 37°30'	56
2-3	ЮЗ 59°30'	18	13-14	ЮВ 61°30'	48
3-4	ЮЗ 3°00'	22	14-15	СВ 18°30'	28
4-5	ЮВ 67°30'	52	15-16	СЗ 84°30'	39
5-6	ЮВ 37°00'	46	16-17	СВ 21°00'	38
6-7	СВ 70°30'	26	17-18	СЗ 53°30'	76
7-8	ЮЗ 6°30'	21	18-19	СВ 17°30'	29
8-9	ЮЗ 47°30'	27	19-20	СЗ 5°30'	62
9-10	ЮВ 17°30'	142	20-2	СЗ 62°30'	194
10-11	СВ 35°30'	37			